

MODERNE 1,5 RAUM WOHNUNG IM BETREUTEN WOHNEN MIT FUßBODENHEIZUNG **WE10



Mockauer Straße 22

04357 Leipzig

Zimmer: 1,50
Wohnfläche ca.: 44,74 m²
Kaltmiete: 425,00 EUR (zzgl. Nebenkosten)
Gesamtmiete: 525,00 EUR

Scout-ID: 126779179



Ihr Ansprechpartner:

I.V.K. GmbH

Frau Michelle Brenn

E-Mail: m.brenn@ivk-immobilien.eu

| | |
|----------------------------|-------------------|
| Wohnungstyp: | Etagenwohnung |
| Etage: | 2 |
| Etagenanzahl: | 4 |
| Schlafzimmer: | 1 |
| Badezimmer: | 1 |
| Keller: | Ja |
| Garten/-mitbenutzung: | Ja |
| Personenaufzug: | Ja |
| Objektzustand: | Saniert |
| Qualität der Ausstattung: | Gehoben |
| Heizungsart: | Fußbodenheizung |
| Wesentliche Energieträger: | Gas |
| Bezugsfrei ab: | sofort |
| Haustiere: | Nach Vereinbarung |

Nebenkosten: 100,00 EUR
Heizkosten sind in Nebenkosten enthalten: Ja
Kautions: 850,00 €

****MODERNE 1,5 RAUM WOHNUNG IM BETREUTEN WOHNEN MIT FUßBODENHEIZUNG **WE10****



Mockauer Straße 22

04357 Leipzig

| | |
|-----------------|--------------------------------|
| Zimmer: | 1,50 |
| Wohnfläche ca.: | 44,74 m ² |
| Kaltmiete: | 425,00 EUR (zzgl. Nebenkosten) |
| Gesamtmieta: | 525,00 EUR |

Objektbeschreibung:

Das Objekt wurde so umgebaut, dass es sowohl für Menschen ohne als auch mit körperlichen Einschränkungen komfortabel bewohnbar ist. Hierzu zählen u. a.: behindertengerechter Aufzug; barrierefreie Erreichbarkeit aller Räume; schwellenlose Duschen und unterfahrbare Waschbecken; Bewegungsflächen in Bädern als auch in Küchen. Hinzu kommt die kostensparende Nutzung von Erdwärme für Heizung/Warmwasser. Ein soziales Betreuungsangebot kann genutzt werden, ebenso wie eine 24-h-Notruf-Bereitschaft.

Ausstattung:

2. OG - WE 11

- Flur
- Schlafzimmer
- offene Wohnküche
- Deckenspots
- modernes barrierefreies Bad mit Dusche, WC und WM-Anschluss

Bodenbelag:

- Laminat in allen Räumen
- Fliesen in Küche und Bad
- Personenaufzug
- Treppenhausreinigung durch eine Fachfirma mit 24-Stunden Notruf
- Keller vorhanden

Die Servicepauschale für eine Person beträgt 100 € und für zwei Personen 150 € zuzüglich zur Miete.

Lage:

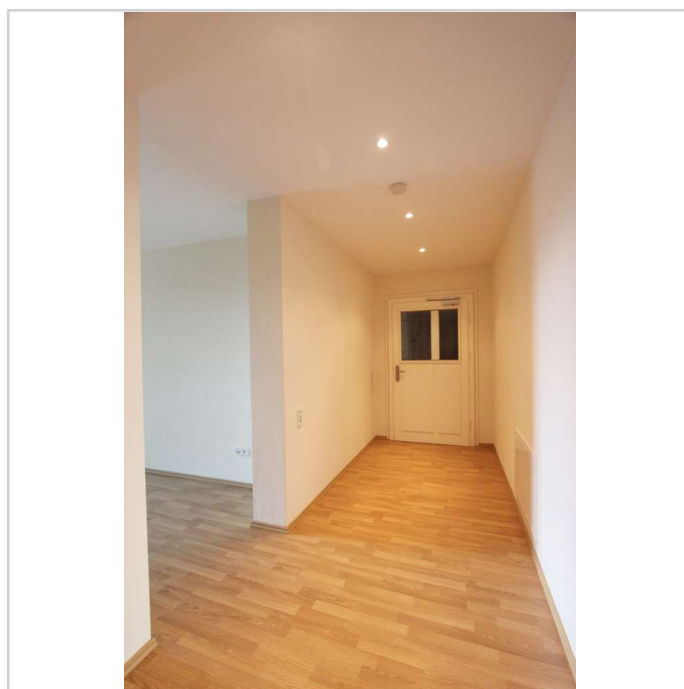
Der Stadtteil Mockau liegt im Norden von Leipzig. Erleben Sie moderne Wohnungen inmitten eines großzügigen Umfeldes voller Grün. Ganz in der Nähe laden die Parthenaue, die Kletteranlage im Mockauer Wasserturm und das Naturbad "Bagger" zu Freizeitaktivitäten ein. Das Mockau-Center bietet Ihnen Einkaufsmöglichkeiten, die Sie bequem zu Fuß erreichen. Aber auch zur Innenstadt von Leipzig ist es nicht weit. Im Nordosten liegen zudem gewerbliche Ansiedlungen, wie der Gewerbe- und Industriepark Nordost, die Neue Messe und das BMW-Werk. Verkehrsanbindung: Straßenbahnlinien 1, 9; Buslinien: 70, 81, 81, 82

Sonstiges:

Weitere Angebote entnehmen Sie bitte unserer Homepage www.ivk-immobilien.eu. Gern bearbeiten wir Ihren Wunsch.

Die von uns gemachten Angaben zum Grundstück beruhen auf den uns erteilten Informationen durch Dritte, insbesondere durch den Eigentümer. Eine Haftung für die Richtigkeit und

Vollständigkeit der Angaben wird daher nicht übernommen. Der Empfänger des Exposés muss alle Angaben des Exposés vor Abschluss eines Mietvertrages selbst auf ihre Richtigkeit hin prüfen. Die Wohnungsgröße gilt nichts als zugesicherter Vertragsgegenstand.



Referenzbild Flur

****MODERNE 1,5 RAUM WOHNUNG IM BETREUTEN WOHNEN MIT FUßBODENHEIZUNG **WE10****



Mockauer Straße 22
04357 Leipzig

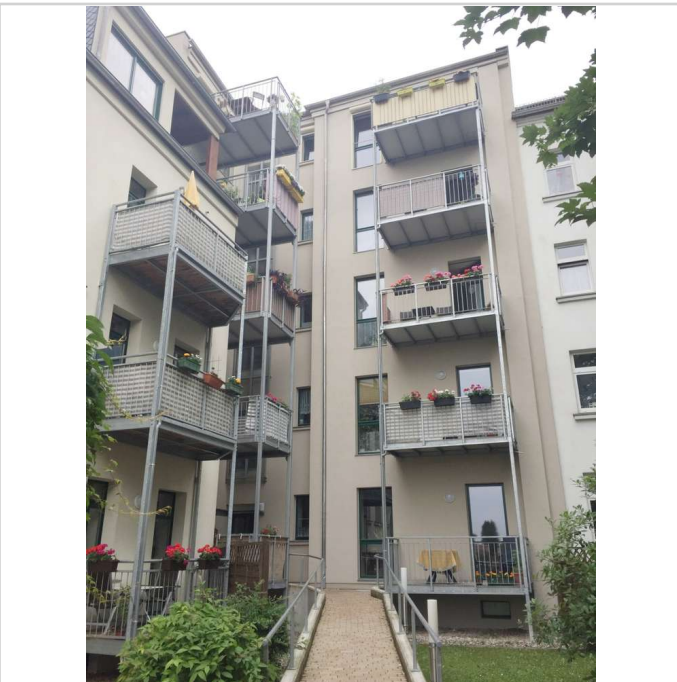
Zimmer: 1,50
Wohnfläche ca.: 44,74 m²
Kaltmiete: 425,00 EUR (zzgl. Nebenkosten)
Gesamtmiete: 525,00 EUR



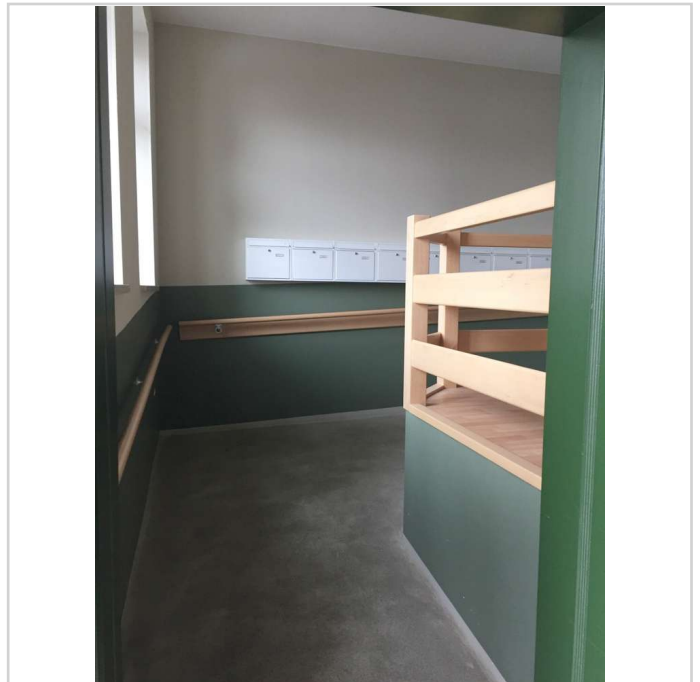
Referenzbild Badezimmer



Hausansicht vorn



Hausansicht hinten



Rollstuhlrampe

****MODERNE 1,5 RAUM WOHNUNG IM BETREUTEN WOHNEN MIT FUßBODENHEIZUNG **WE10****



Mockauer Straße 22
04357 Leipzig

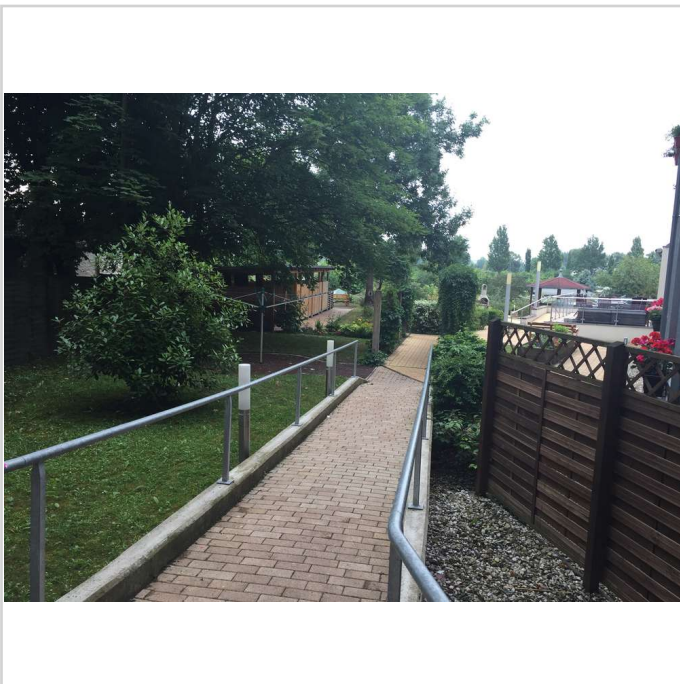
Zimmer: 1,50
Wohnfläche ca.: 44,74 m²
Kaltmiete: 425,00 EUR (zzgl. Nebenkosten)
Gesamtmiete: 525,00 EUR



Treppenhaus



Aufzug



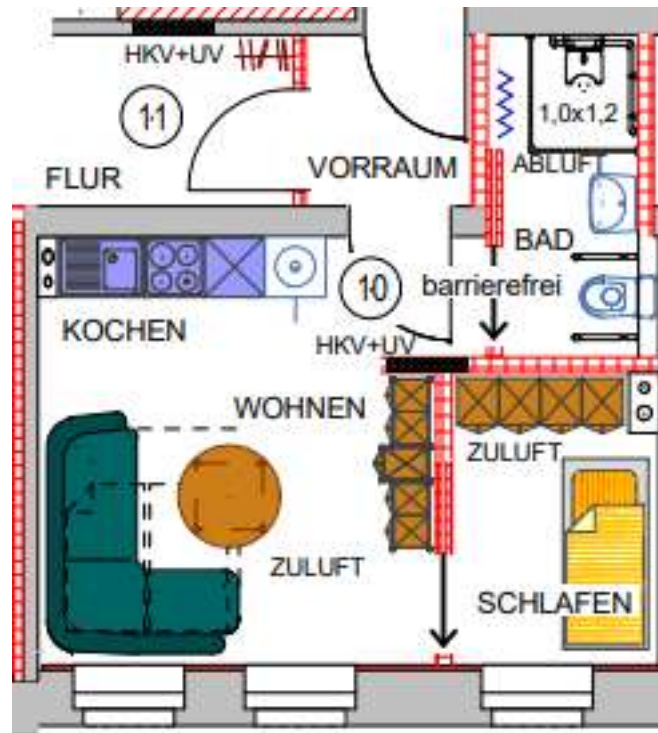
Gartenansicht

MODERNE 1,5 RAUM WOHNUNG IM BETREUTEN WOHNEN MIT FUßBODENHEIZUNG **WE10



Mockauer Straße 22
04357 Leipzig

Zimmer: 1,50
Wohnfläche ca.: 44,74 m²
Kaltmiete: 425,00 EUR (zzgl. Nebenkosten)
Gesamtmiete: 525,00 EUR



Grundriss

****MODERNE 1,5 RAUM WOHNUNG IM BETREUTEN WOHNEN MIT FUßBODENHEIZUNG **WE10****



Mockauer Straße 22
04357 Leipzig

Zimmer: 1,50
Wohnfläche ca.: 44,74 m²
Kaltmiete: 425,00 EUR (zzgl. Nebenkosten)
Gesamtmiete: 525,00 EUR

